

# EDIFICIO LANCA



## OFICINAS DISPONIBLES: m2 y RENTA MENSUAL

OFICINA	SUPERFICIE	RENTA MENSUAL
1	55 m2 útiles	1.500€
2	65 m2 útiles	1.700€
3	60 m2 útiles	1.500€
4	70 m2 útiles	1.500€
5	100 m2	1.500€
6	235 m2	4.500€
<b>SUPERFICIE TOTAL</b>	<b>700 m2</b>	<b>12.000€</b>

## OFICINAS DISPONIBLES: CARACTERÍSTICAS

- IBI Y Gastos de Comunidad no incluidos
- Oficinas exteriores
- Luz natural
- Climatizadas
- Dotadas de instalaciones de voz y datos mediante suelo técnico
- Materiales y acabados de alta calidad

[CONOCE EN DETALLE EL EDIFICIO LANCA](#)

## DATOS DE CONTACTO (PARA VISITA O AMPLIAR INFORMACIÓN)

Nombre de Contacto: **Cristina Ruiz**

Teléfono de Contacto: **652.283.105**

Email: **cristina@grupolanca.es**

## DESCRIPCIÓN DEL INMUEBLE



El Edificio Lanca es el **mejor edificio de oficinas de Santander**, ubicado en la zona más céntrica y comercial de la ciudad. Ideal para que empresas o negocios que buscan imagen de marca ubiquen aquí su oficina.

El edificio se encuentra situado en **Juan de Herrera 18**, a dos minutos a pie del Ayuntamiento. Se trata de una calle **peatonal y administrativa** (puedes encontrar aquí las oficinas de Correos, Hacienda, Seguridad Social...).. Muy próximo a este edificio puede localizar también dos **parking públicos**.

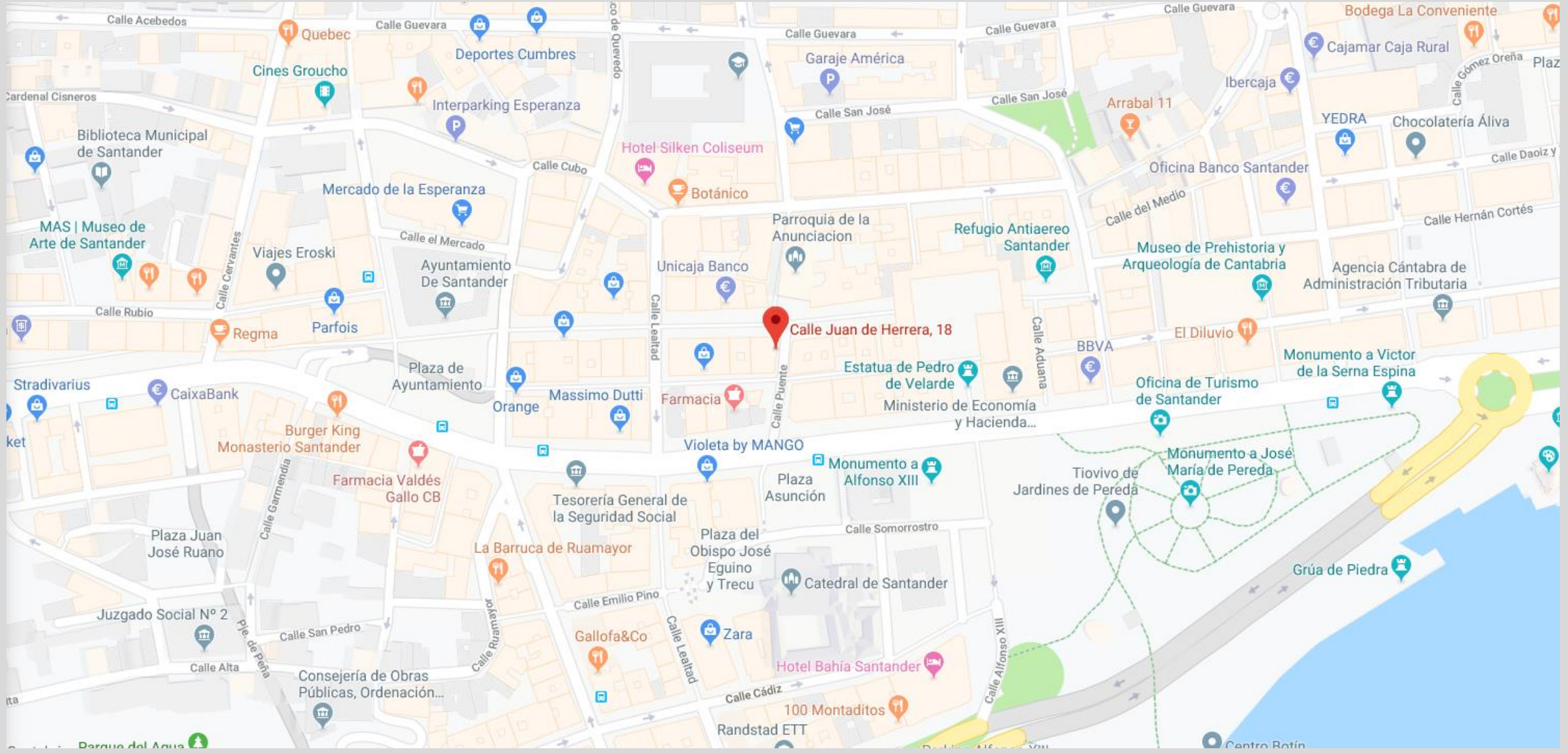
Este edificio está **domotizado** y dotado de las últimas tecnologías. En cuanto a la accesibilidad, es de reseñar que el edificio **no tiene barreras arquitectónicas**. Dispone de dos ascensores que tienen una capacidad de seis personas cada uno. Cuenta con aire acondicionado diversificado, es decir, que puede ser regulado en cuatro áreas diferentes por piso. El sistema de incendios está diseñado para facilitar la evacuación de personas a través de la escalera interior, que tiene un sistema de despresurización.

En resumen, un **edificio único y moderno, situado en el corazón de Santander**, diseñado para proporcionar un ambiente de trabajo agradable y cómodo, así como para facilitar su mantenimiento y limpieza.

[CONOCE EN DETALLE EL EDIFICIO LANCA](#)

# UBICACIÓN

## Calle Juan de Herrera 18 (Santander)

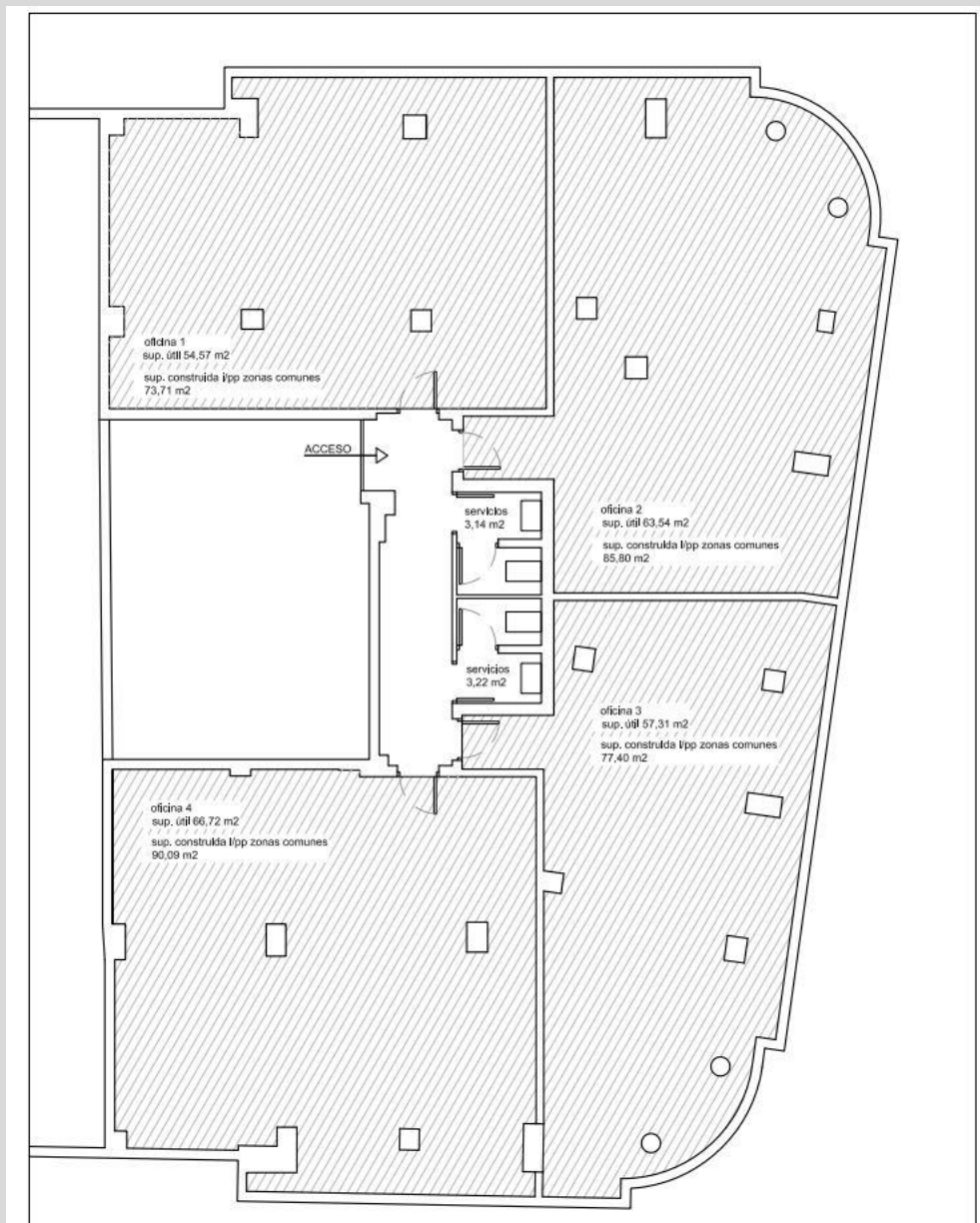


Se encuentra cerca de los siguientes puntos de interés:

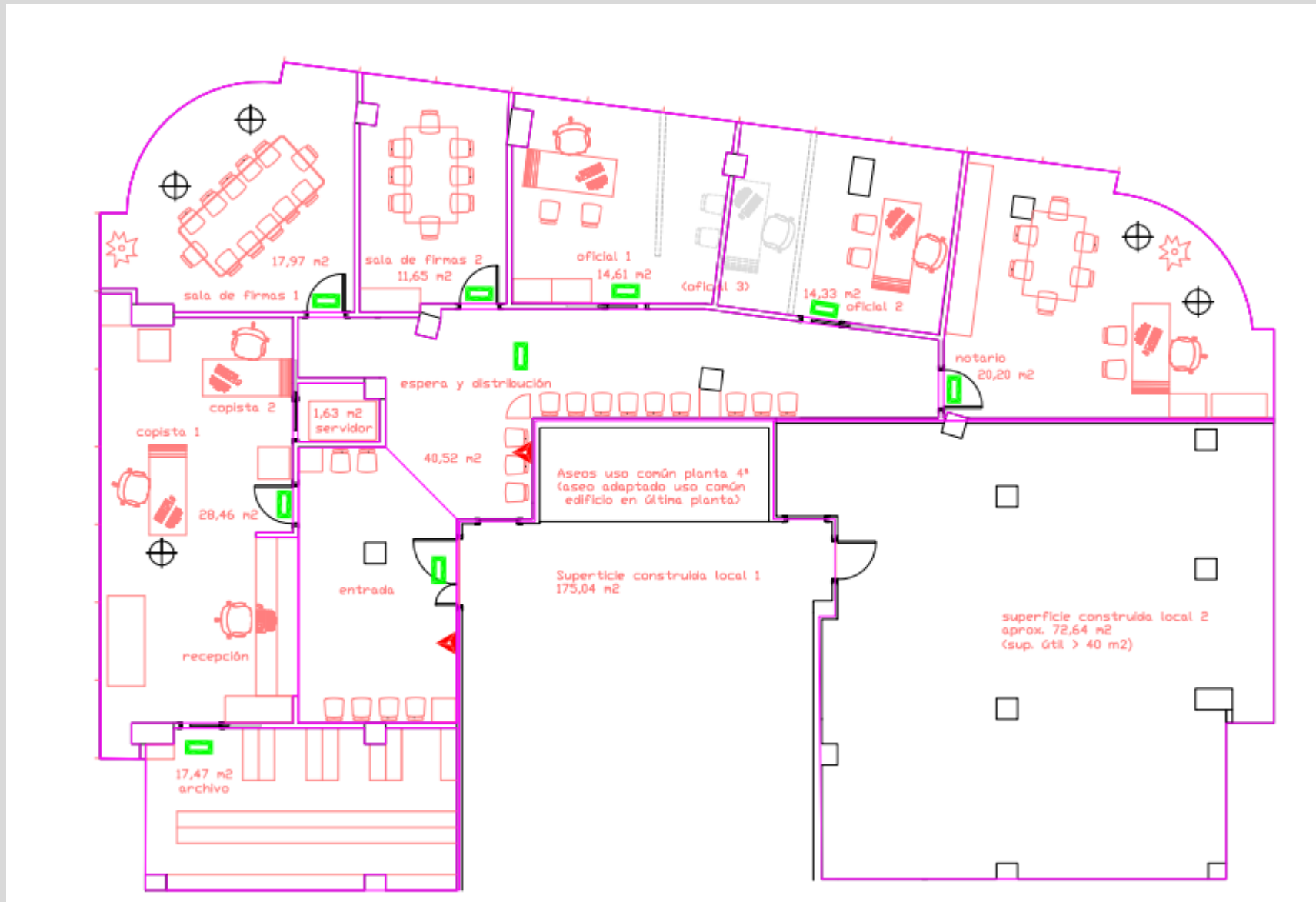
- [Ministerio de Hacienda y Economía](#): A 200 metros
- [Ayuntamiento de Santander](#): A 200 metros
- [Tesorería General de la Seguridad Social](#): A 200 metros
- [Gerencia Territorial de Justicia](#): A 30 metros
- [Delegación de Defensa en Cantabria](#): A 100 metros
- [Cámara de Comercio de Cantabria](#): A 150 metros
- [Ilustre Colegio de Abogados de Cantabria](#): A 100 metros
- [Notarios Calvo Sotelo 19](#): A 120 metros
- [Delegación del Gobierno Oficina de Información y Atención Al Ciudadano](#): A 200 metros
- [Interparking Esperanza](#): A 300 metros
- [Parking Plaza del Ayuntamiento](#): A 350 metros
- [Parking Jardines de Pereda Centro Botín](#): A 250 metros
- [Garaje América](#): A 150 metros
- [Oficinas de Correos](#)

Pinche en los diferentes puntos de interés para ver cómo llegar a ellos.

# PLANOS OFICINAS

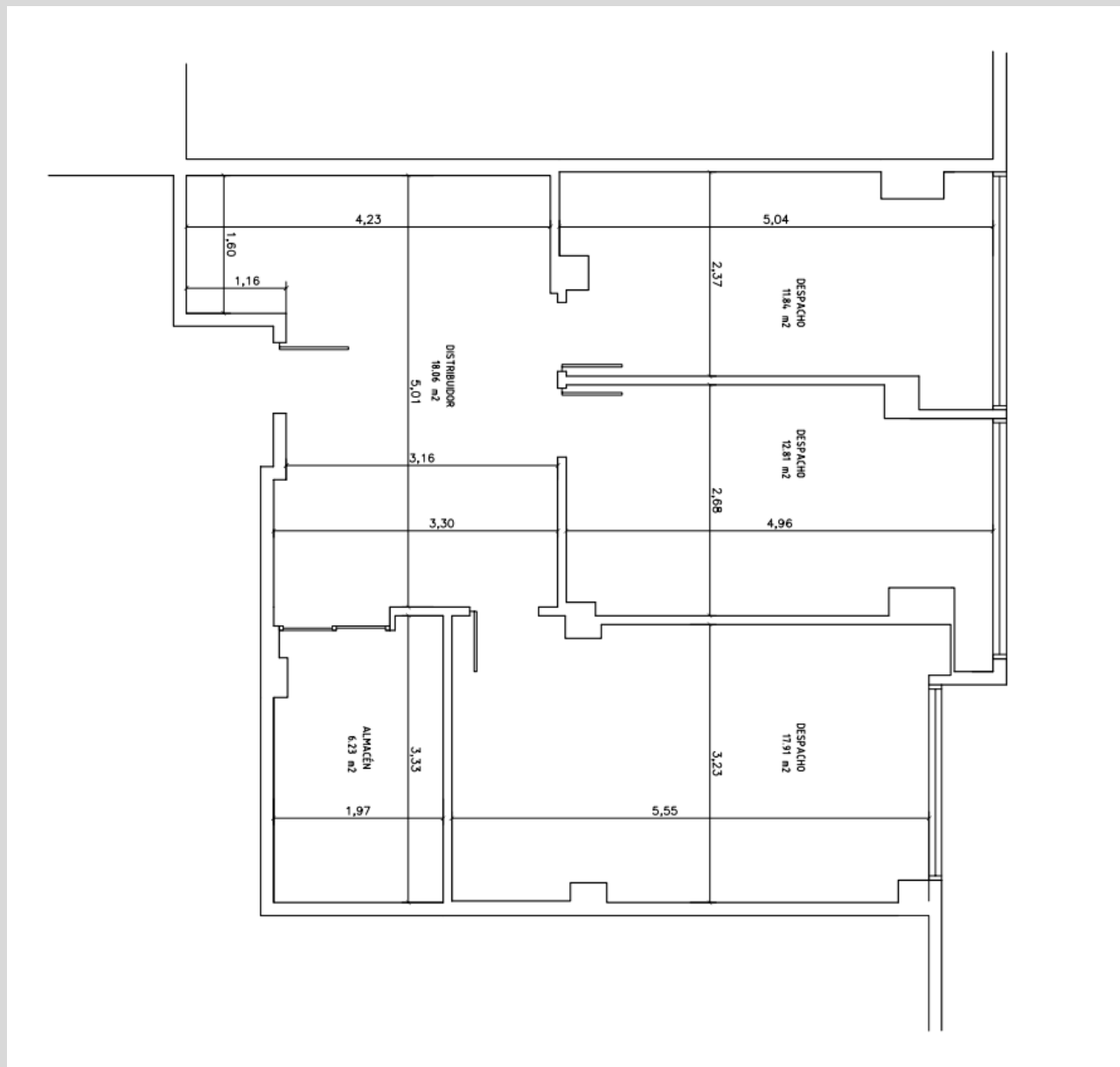


# PLANOS OFICINAS (PLANTA 4ªA)





# PLANOS OFICINAS (PLANTA 4ºB)







# IMÁGENES OFICINAS







# IMÁGENES OFICINAS







# IMÁGENES OFICINAS





**EXCELENCIA INMOBILIARIA DESDE 1988**

**[www.inmobiliarialanca.es](http://www.inmobiliarialanca.es)  
[info@inmobiliarialanca.es](mailto:info@inmobiliarialanca.es)**

**652 283 105**